

FECHA: 25 de Febrero de 2018, 10:30 Horas

LUGAR: Ayuntamiento, Utebo

DORSALES: Ayuntamiento, desde las 09:30 y hasta 15 minutos antes del inicio de cada categoría.

HORARIOS / DISTANCIAS

CATEGORIA	FECHA NACIMIENTO	HORA	CARRERA	CICLISMO	CARRERA
CADETE MIXTO Clasificaciones separadas	2001-2002-2003	10:30	2.520 m. 3 vueltas	11.250 m. 3 vueltas	815 m. 1 vuelta
INFANTIL MIXTO Clasificaciones separadas	2004-2005	11:20	1.680 m. 2 vueltas	7.500 m. 2 vueltas	815 m. 1 vuelta
ALEVIN MIXTO Clasificaciones separadas	2006-2007	12:00	840 m. 1 vuelta	3.750 m. 1 vuelta	405 m. 1 vuelta
BENJAMIN MIXTO Clasificaciones separadas	2008-2009	12:30	430 m. 1 vuelta	1.650 m. 1 vuelta	250 m. 1 vuelta
INICIACION MIXTO Clasificaciones separadas	2010-2011	12:55	250 m. 1 vuelta	900 m. 1 vuelta	150 m. 1 vuelta
GORRION MIXTO - B	2012-2013-2014	13:20	175 m. 1 vuelta	230 m. 1 vuelta	150 m. 1 vuelta
GORRION MIXTO - A	2015-2016-2017	13:40	95 m. 1 vuelta	230 m. 1 vuelta	70 m. 1 vuelta

CADETE MIXTO (2001-2002-2003)

Clasificaciones separadas

HORA :10:30

CARRERA A PIE: 2520 mts.

CICLISMO: 11.250 mts.

CARRERA A PIE: 815 mts.

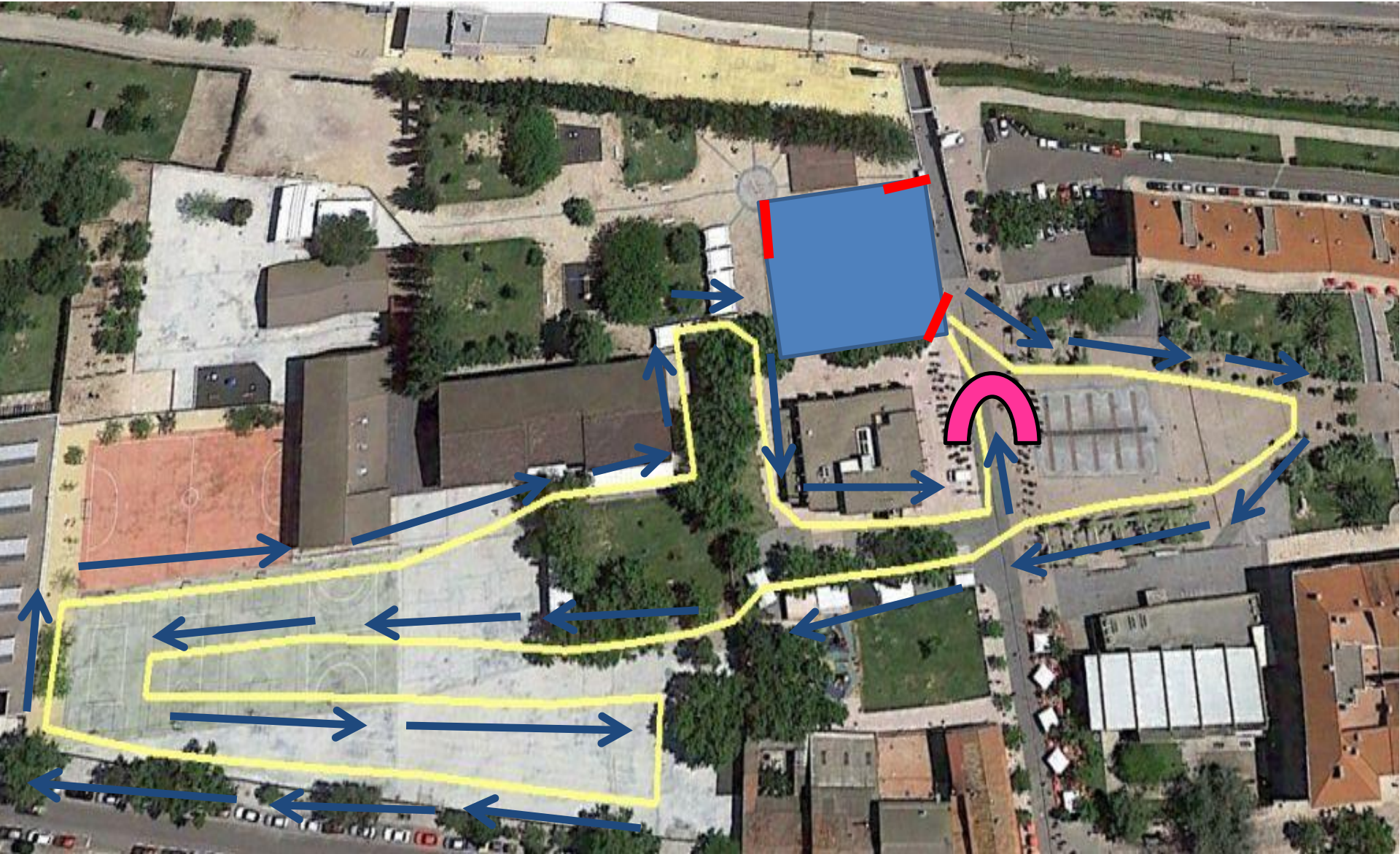
CADETE MIXTO

Hora: 10:30

Carrera a pie: 2.520 mts. (3 vueltas)

Ciclismo: 11.250 mts. (3 vueltas)

Carrera a pie: 815 mts. (1 vuelta)



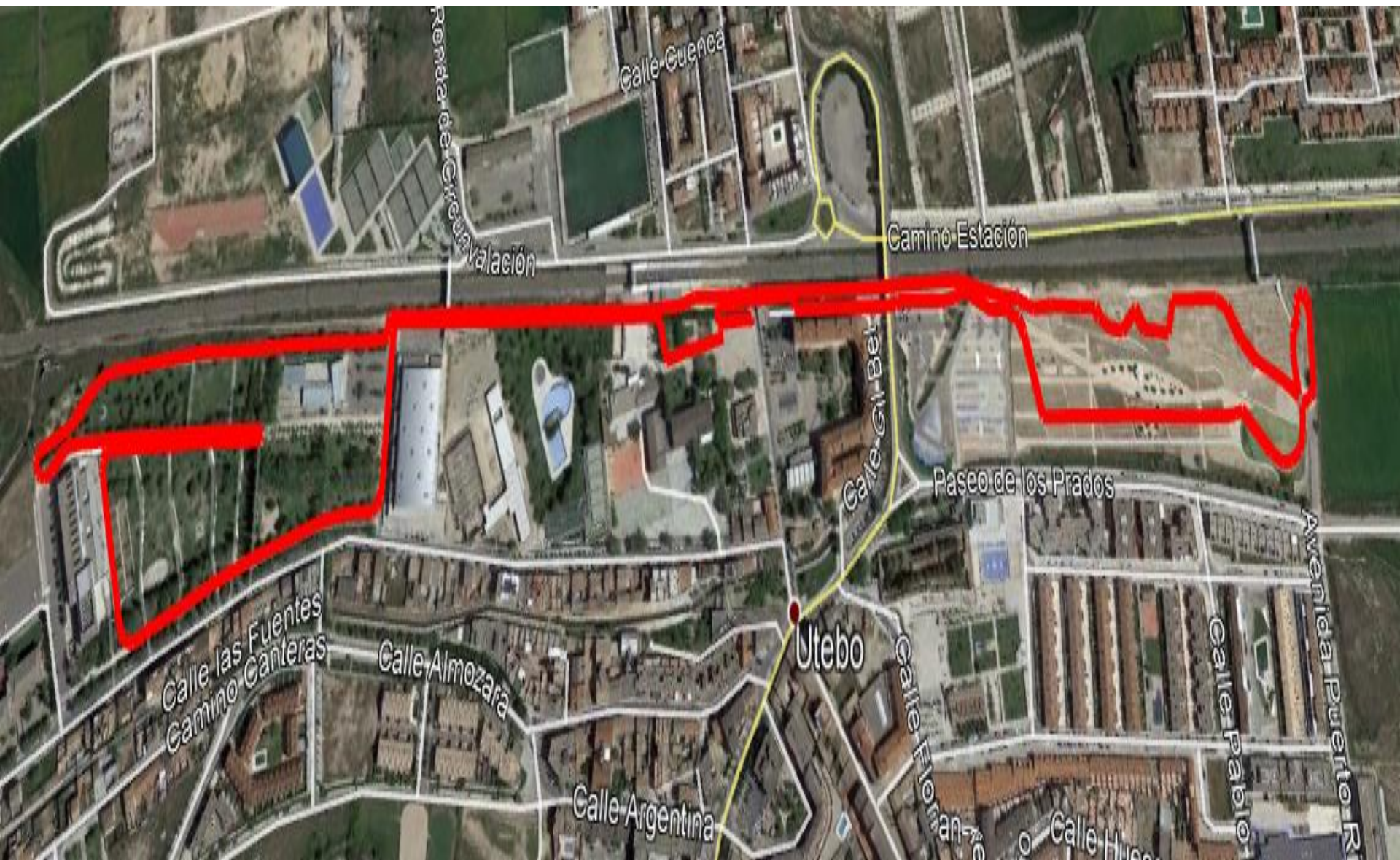
CADETE MIXTO

Hora: 10:30

Carrera a pie: 2.520 mts. (3 vueltas)

Ciclismo: 11.250 mts. (3 vueltas)

Carrera a pie: 815 mts. (1 vuelta)

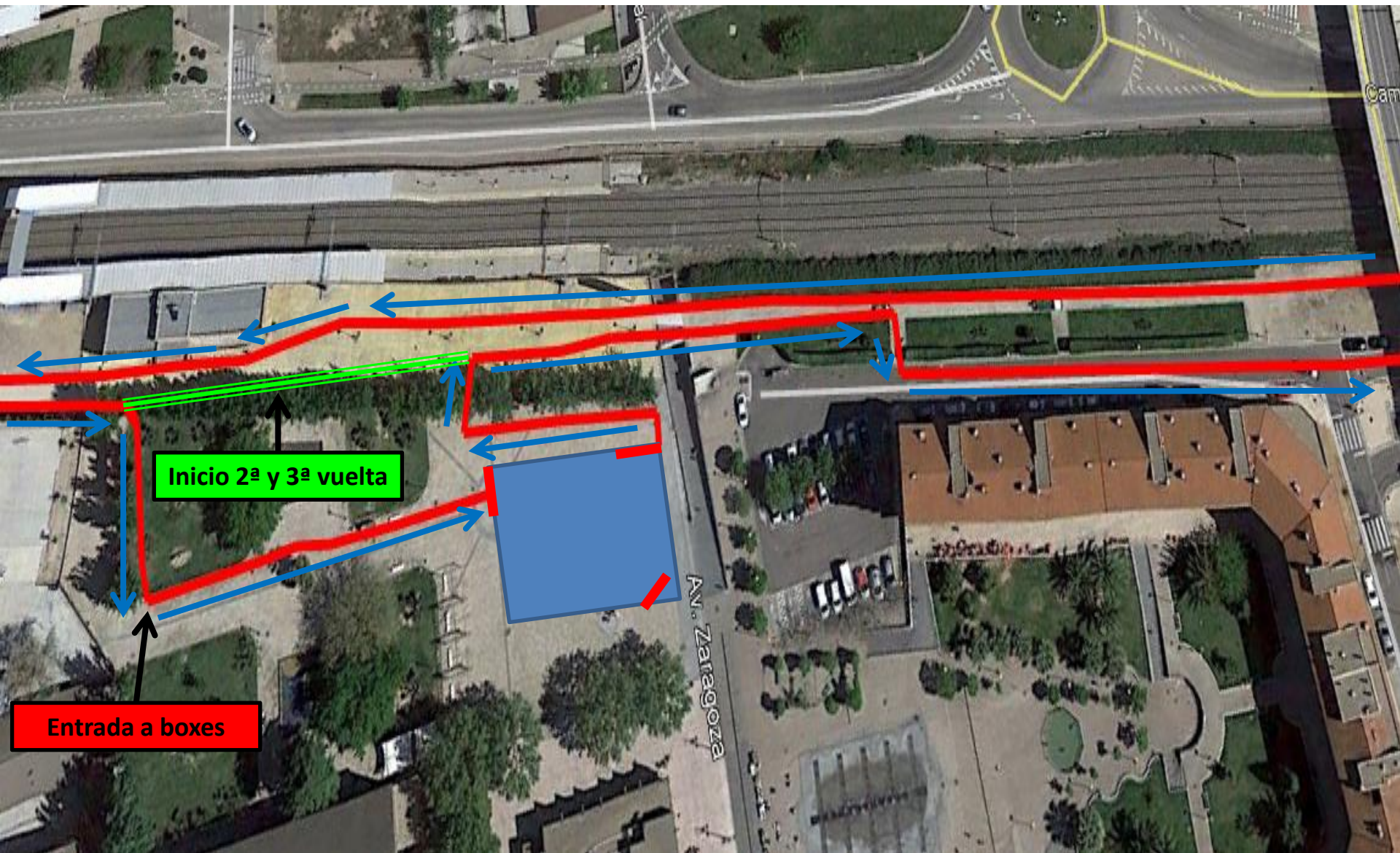


CADETE MIXTO
Hora: 10:30

Carrera a pie: 2.520 mts. (3 vueltas)

Ciclismo: 11.250 mts. (3 vueltas)

Carrera a pie: 815 mts. (1 vuelta)



Inicio 2ª y 3ª vuelta

Entrada a boxes

Av. Zaragoza

CADETE MIXTO

Hora: 10:30

Carrera a pie: 2.520 mts. (3 vueltas)

Ciclismo: 11.250 mts. (3 vueltas)

Carrera a pie: 815 mts. (1 vuelta)



INFANTIL MIXTO (2004-2005)

Clasificaciones separadas

HORA :11:20

CARRERA A PIE: 1680 mts.

CICLISMO: 7.500 mts.

CARRERA A PIE: 815 mts.

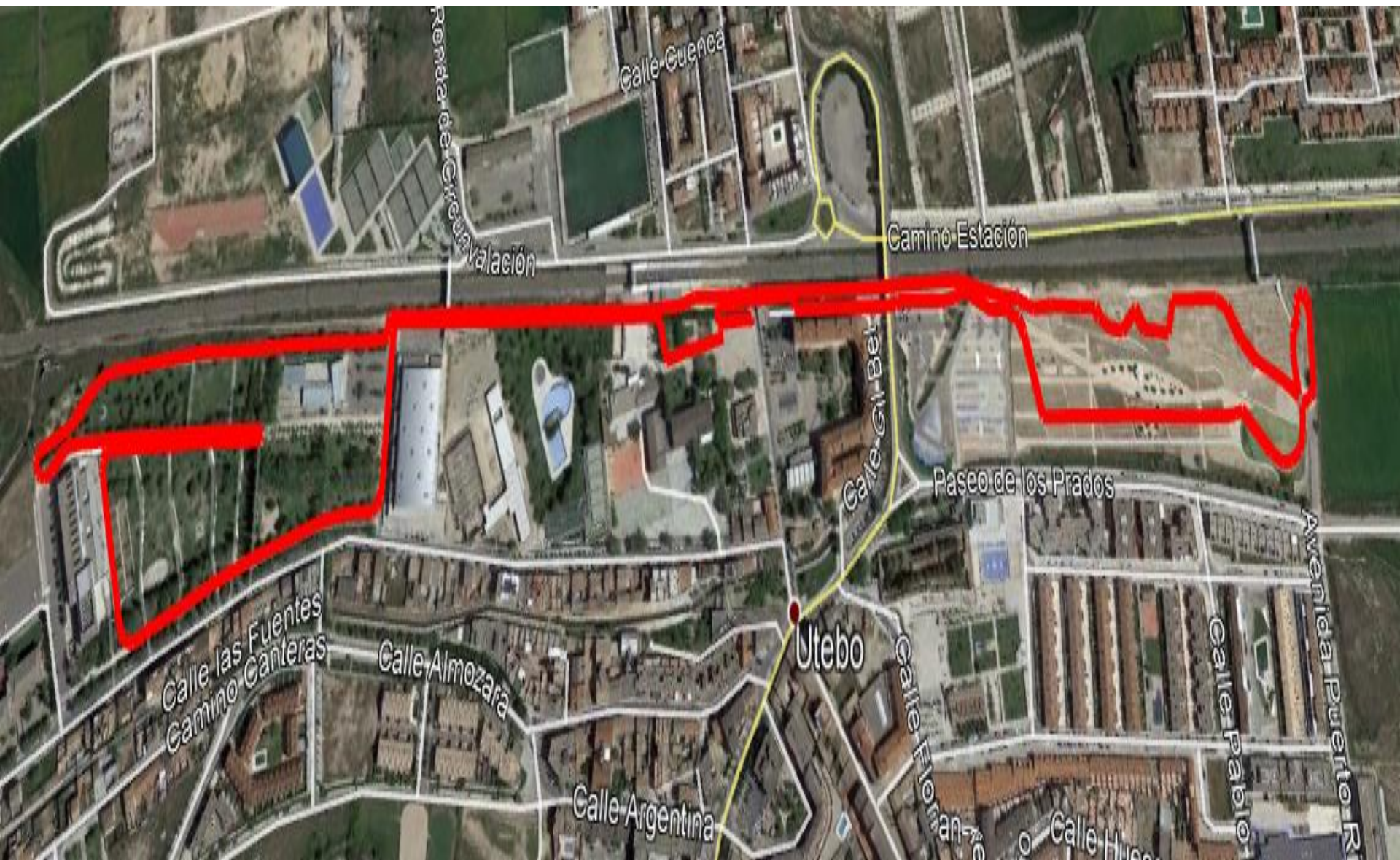
INFANTIL MIXTO

Hora: 11:20

Carrera a pie: 1.680 mts. (2 vueltas)

Ciclismo: 7.500 mts. (2 vueltas)

Carrera a pie: 815 mts. (1 vuelta)

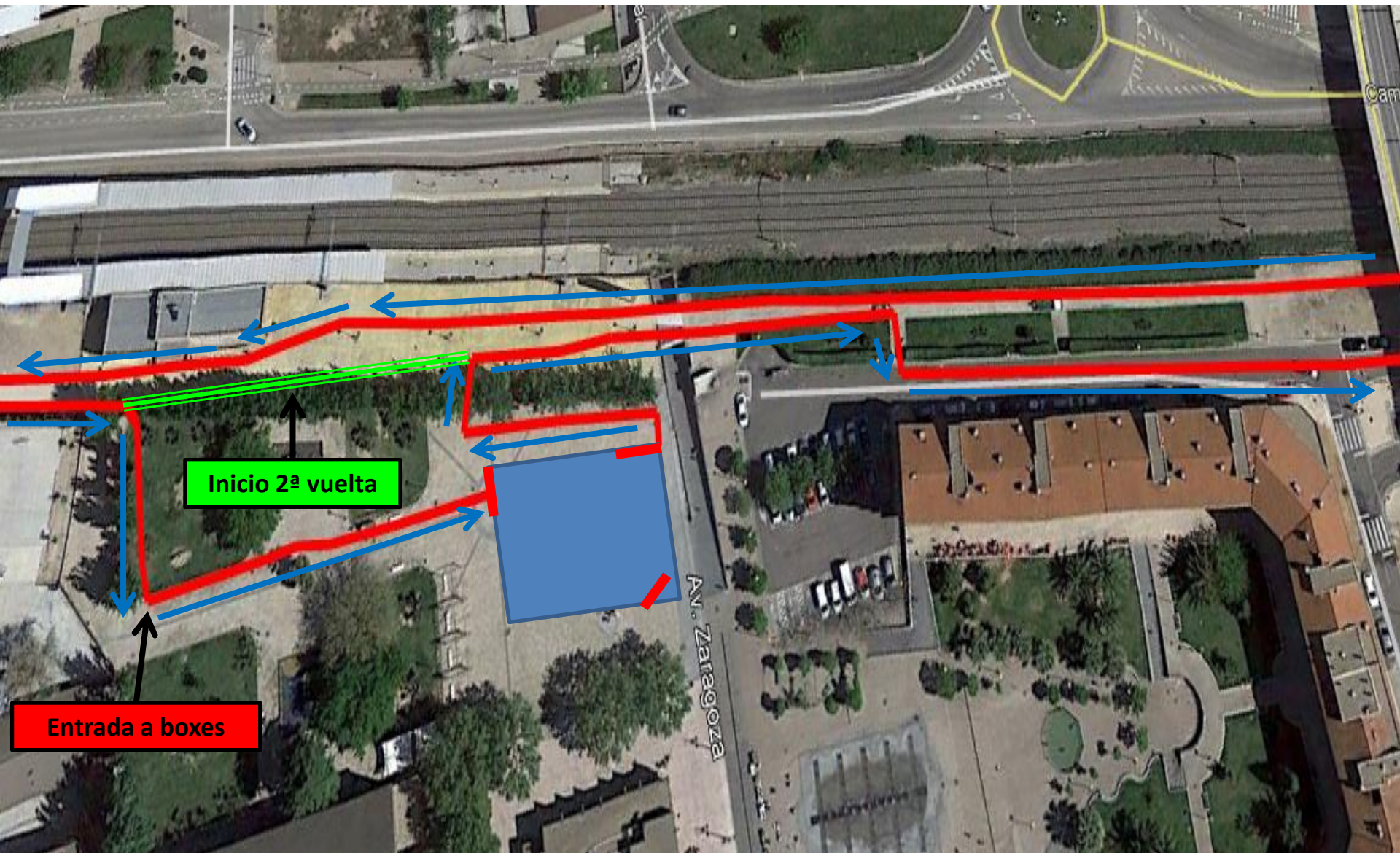


INFANTIL MIXTO
Hora: 11:20

Carrera a pie: 1.680 mts. (2 vueltas)

Ciclismo: 7.500 mts. (2 vueltas)

Carrera a pie: 815 mts. (1 vuelta)



INFANTIL MIXTO

Hora: 11:20

Carrera a pie: 1.680 mts. (2 vueltas)

Ciclismo: 7.500 mts. (2 vueltas)

Carrera a pie: 815 mts. (1 vuelta)

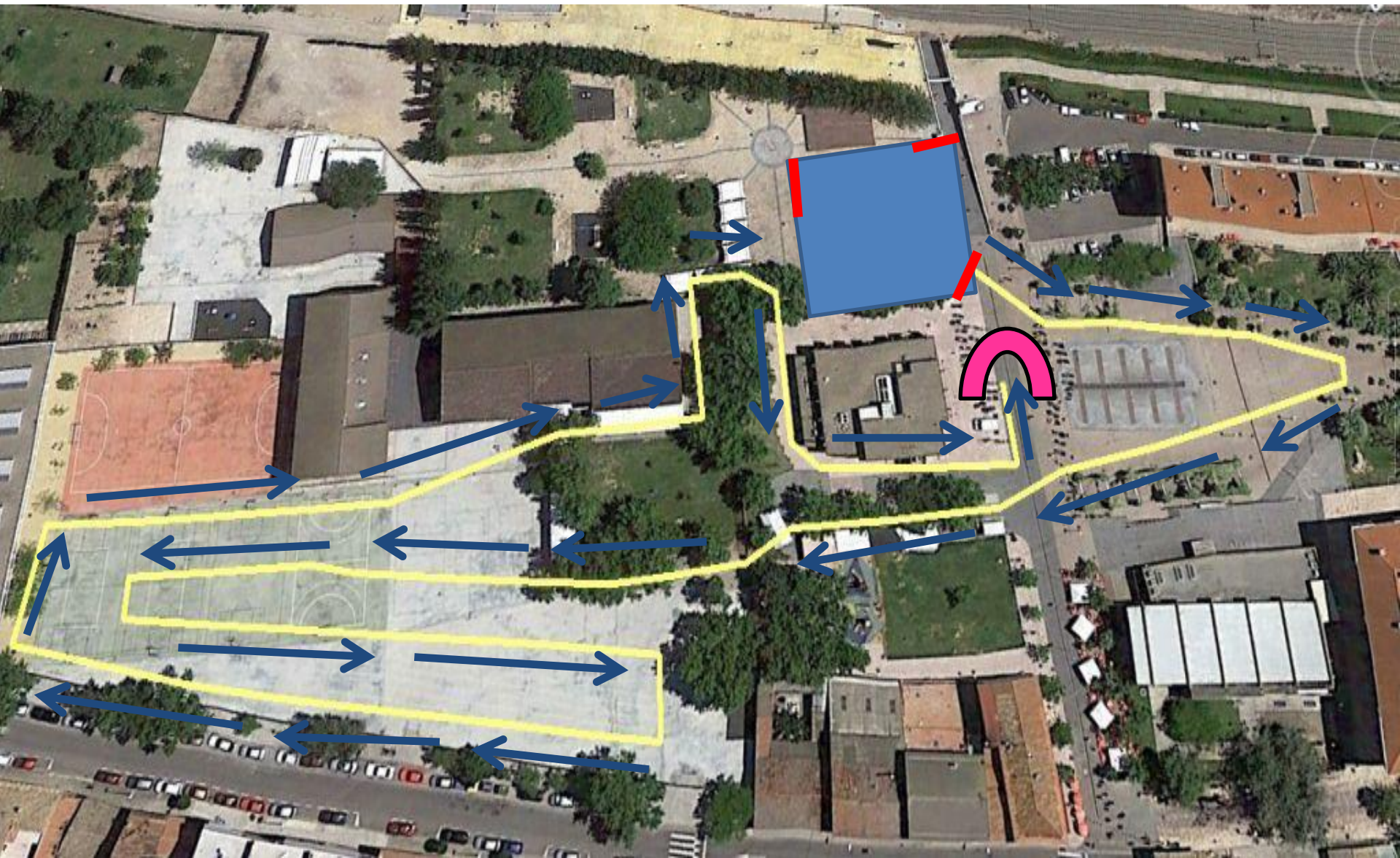


INFANTIL MIXTO
Hora: 11:20

Carrera a pie: 1.680 mts. (2 vueltas)

Ciclismo: 7.500 mts. (2 vueltas)

Carrera a pie: 815 mts. (1 vuelta)



ALEVIN MIXTO (2006-2007)

Clasificaciones separadas

HORA :12:00

CARRERA A PIE: 840 mts.

CICLISMO: 3.750 mts.

CARRERA A PIE: 405 mts.

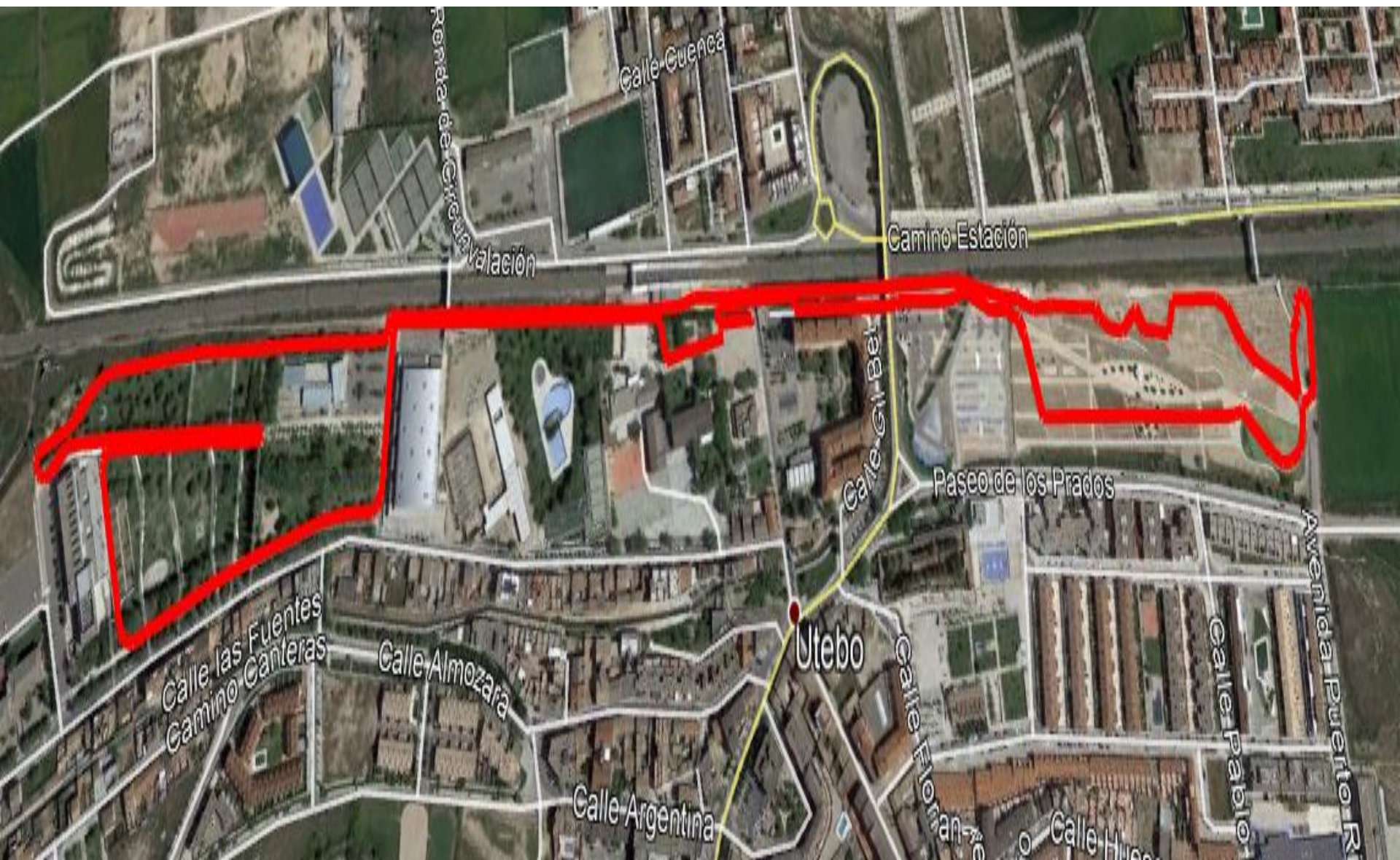
ALEVIN MIXTO

Hora: 12:00

Carrera a pie: 840 mts. (1 vuelta)

Ciclismo: 3.750 mts. (1 vuelta)

Carrera a pie: 405 mts. (1 vuelta)

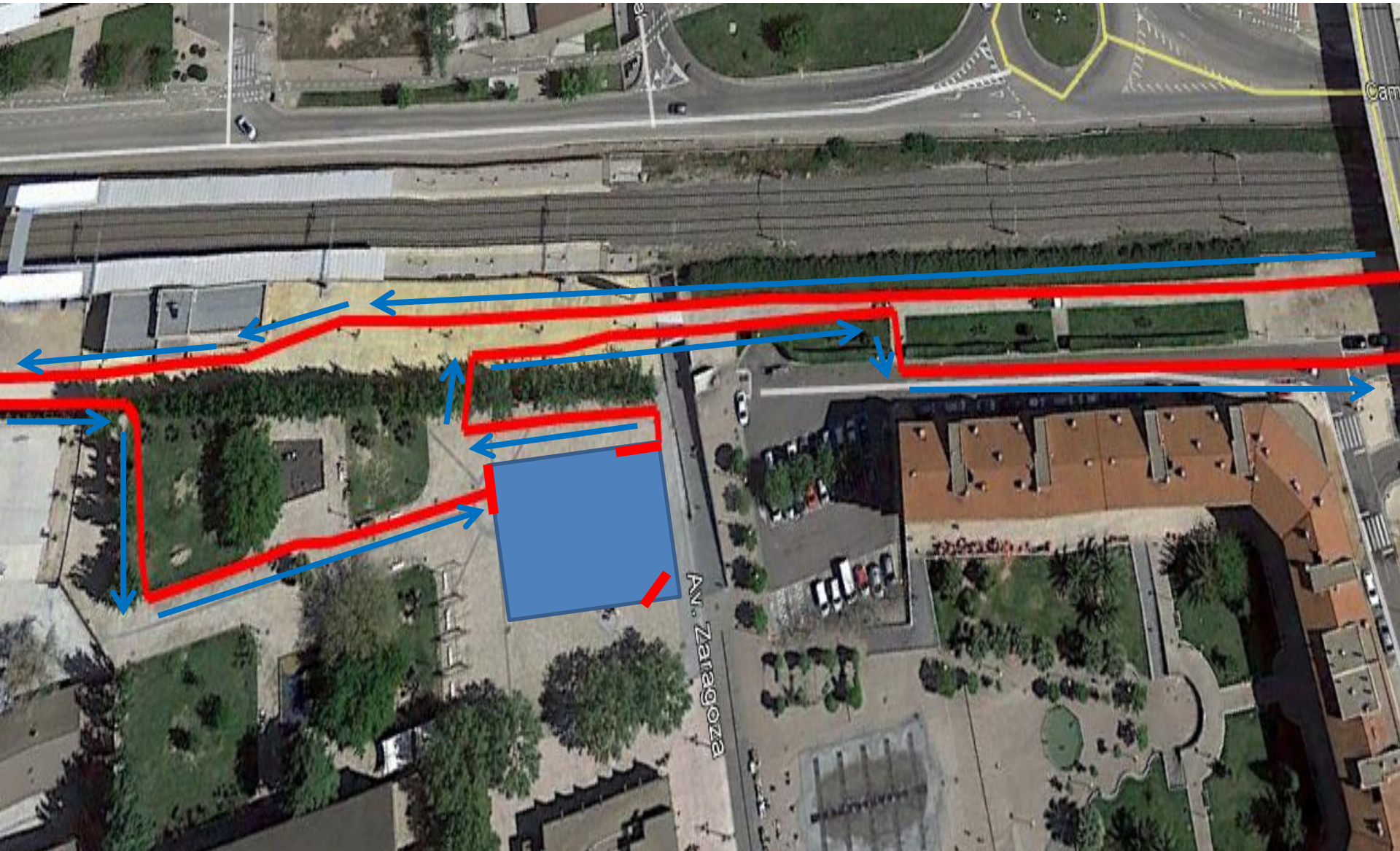


ALEVIN MIXTO
Hora: 12:00

Carrera a pie: 840 mts. (1 vuelta)

Ciclismo: 3.750 mts. (1 vuelta)

Carrera a pie: 405 mts. (1 vuelta)



ALEVIN MIXTO

Hora: 12:00

Carrera a pie: 840 mts. (1 vuelta)

Ciclismo: 3.750 mts. (1 vuelta)

Carrera a pie: 405 mts. (1 vuelta)



ALEVIN MIXTO
Hora: 12:00

Carrera a pie: 840 mts. (1 vuelta)

Ciclismo: 3.750 mts. (1 vuelta)

Carrera a pie: 405 mts. (1 vuelta)



BENJAMIN MIXTO (2008-2009)

Clasificaciones separadas

HORA :12:30

CARRERA A PIE: 430 mts.

CICLISMO: 1.650 mts.

CARRERA A PIE: 250 mts.

BENJAMIN MIXTO
Hora: 12:30

Carrera a pie: 430 mts. (1 vuelta)

Ciclismo: 1.650 mts. (1 vuelta)

Carrera a pie: 250 mts. (1 vuelta)



BENJAMIN MIXTO
Hora: 12:30

Carrera a pie: 430 mts. (1 vuelta)

Ciclismo: 1.650 mts. (1 vuelta)

Carrera a pie: 250 mts. (1 vuelta)

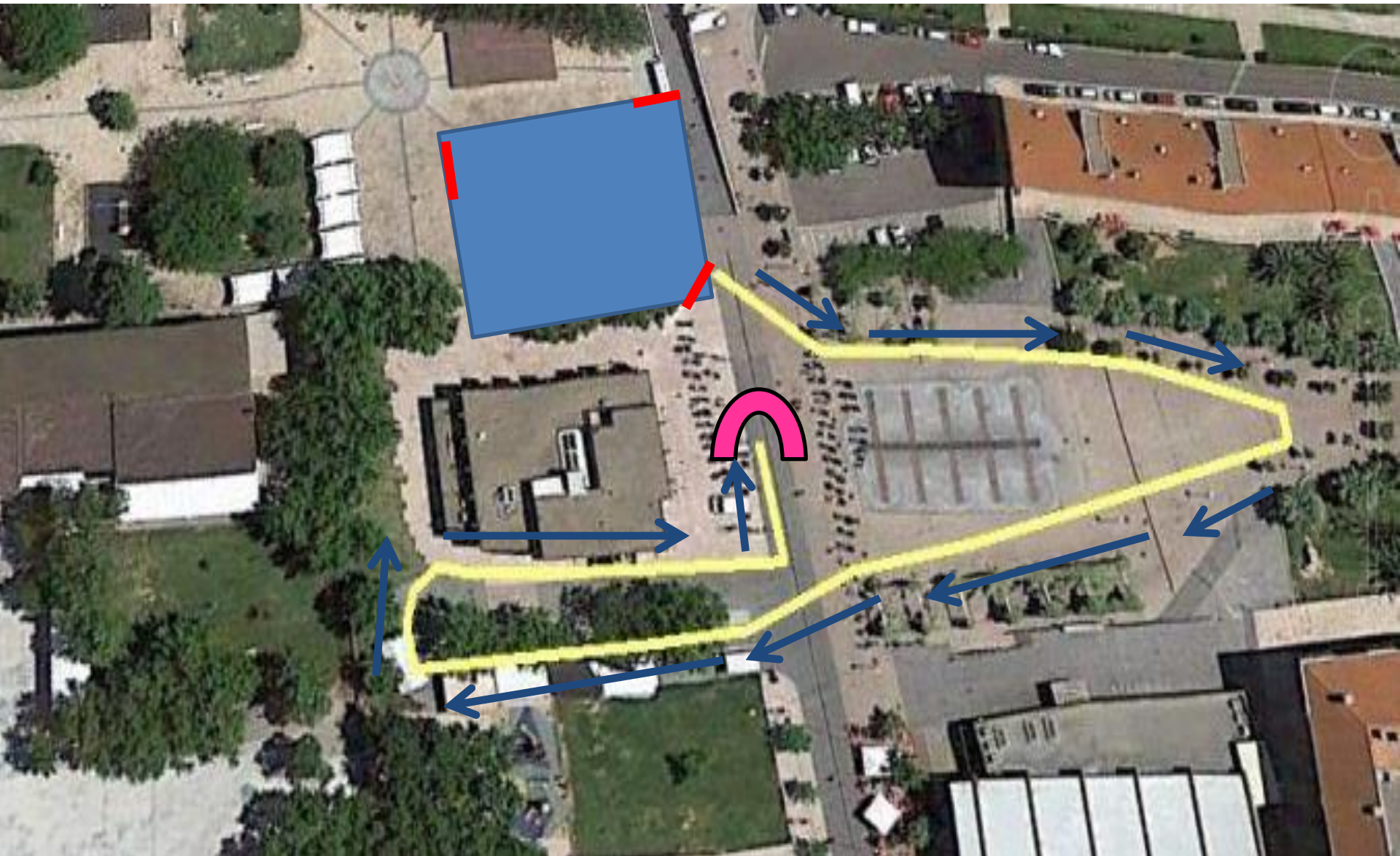


BENJAMIN MIXTO
Hora: 12:30

Carrera a pie: 430 mts. (1 vuelta)

Ciclismo: 1.650 mts. (1 vuelta)

Carrera a pie: 250 mts. (1 vuelta)



INICIACION MIXTO (2010-2011)

Clasificaciones separadas

HORA :12:55

CARRERA A PIE: 250 mts.

CICLISMO: 900 mts.

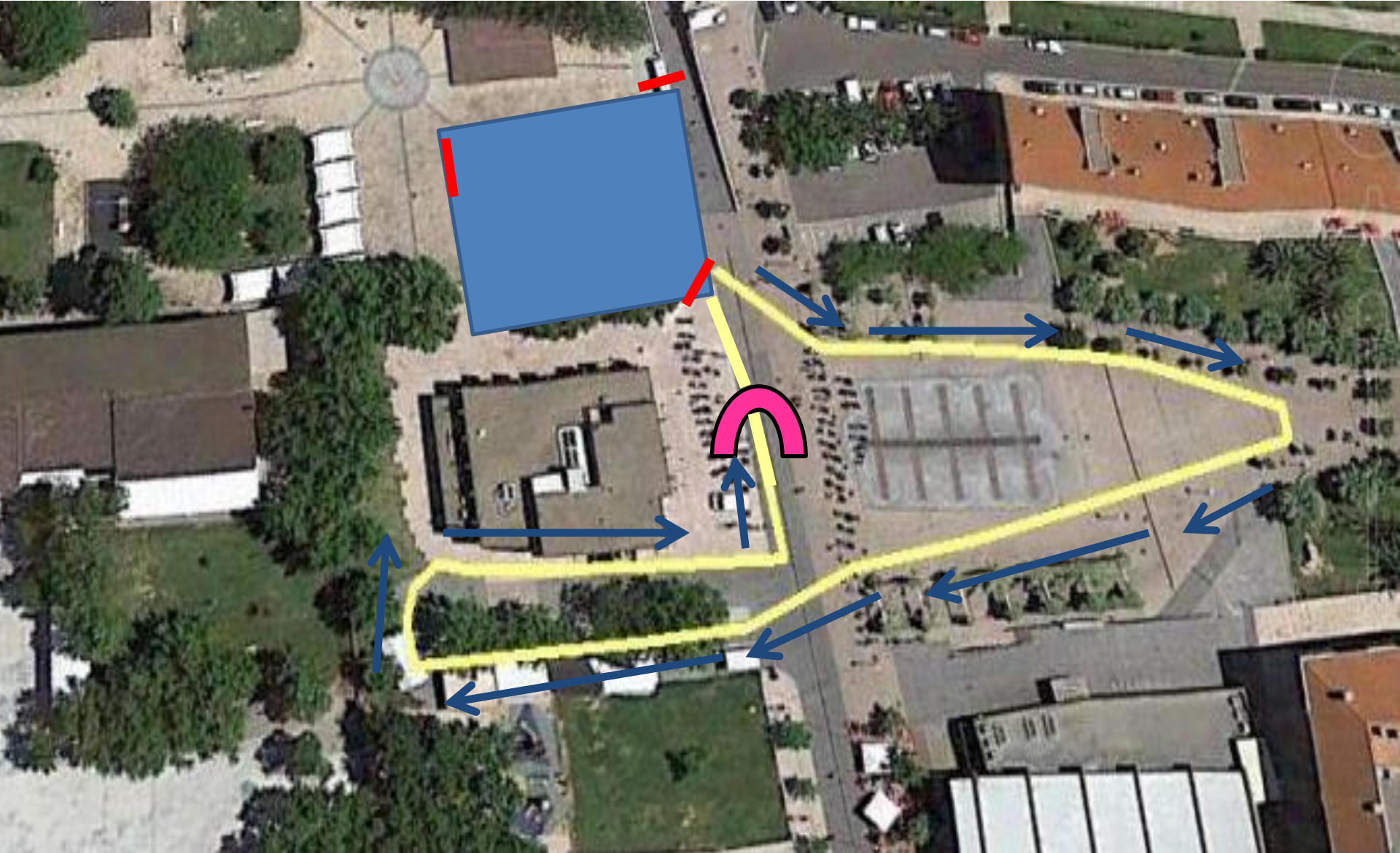
CARRERA A PIE: 150 mts.

INICIACION MIXTO
Hora: 12:55

Carrera a pie: 250 mts. (1 vuelta)

Ciclismo: 900 mts. (1 vuelta)

Carrera a pie: 150 mts. (1 vuelta)



INICIACION MIXTO

Hora: 12:55

Carrera a pie: 250 mts. (1 vuelta)

Ciclismo: 900 mts. (1 vuelta)

Carrera a pie: 150 mts. (1 vuelta)



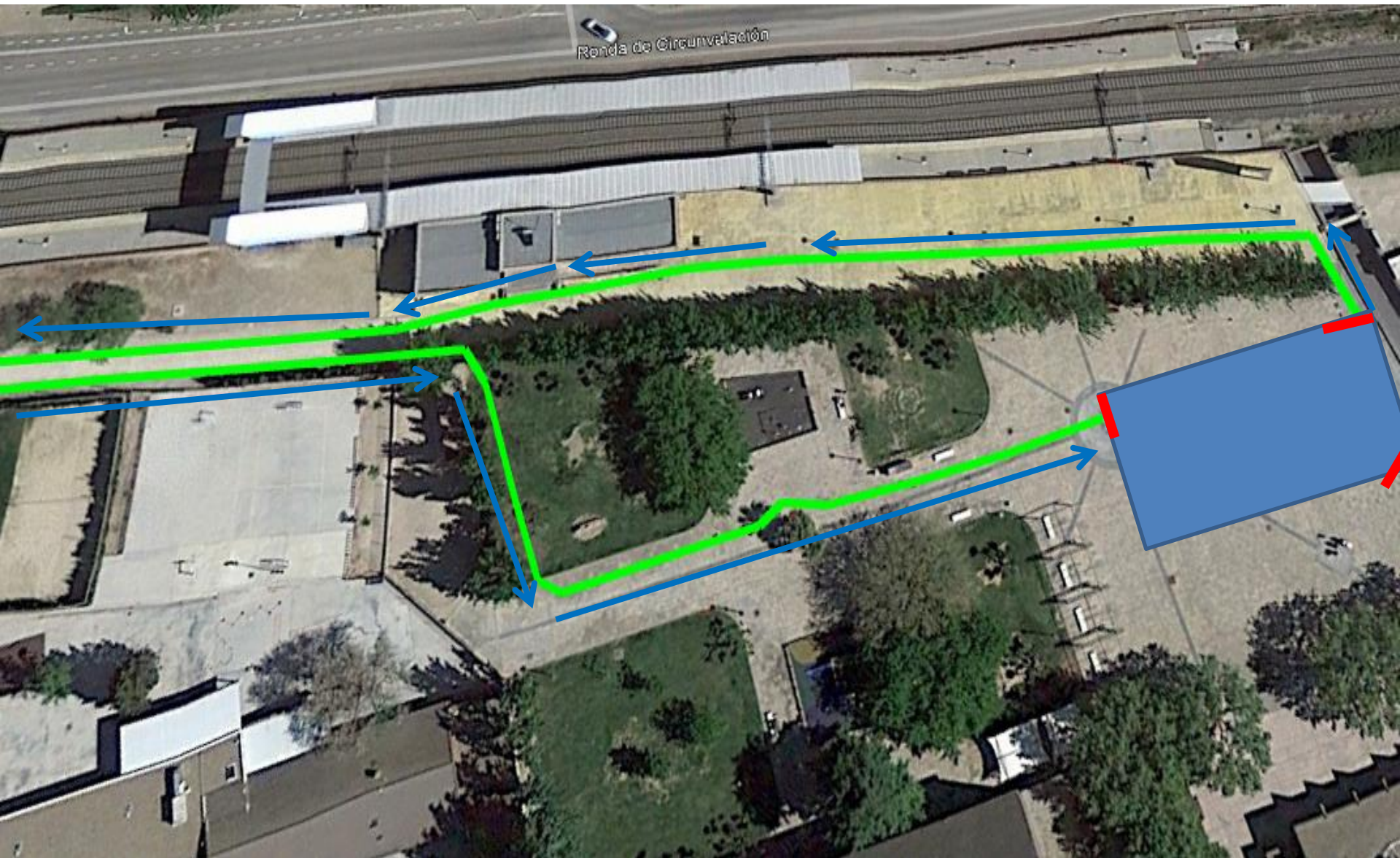
INICIACION MIXTO

Hora: 12:55

Carrera a pie: 250 mts. (1 vuelta)

Ciclismo: 900 mts. (1 vuelta)

Carrera a pie: 150 mts. (1 vuelta)



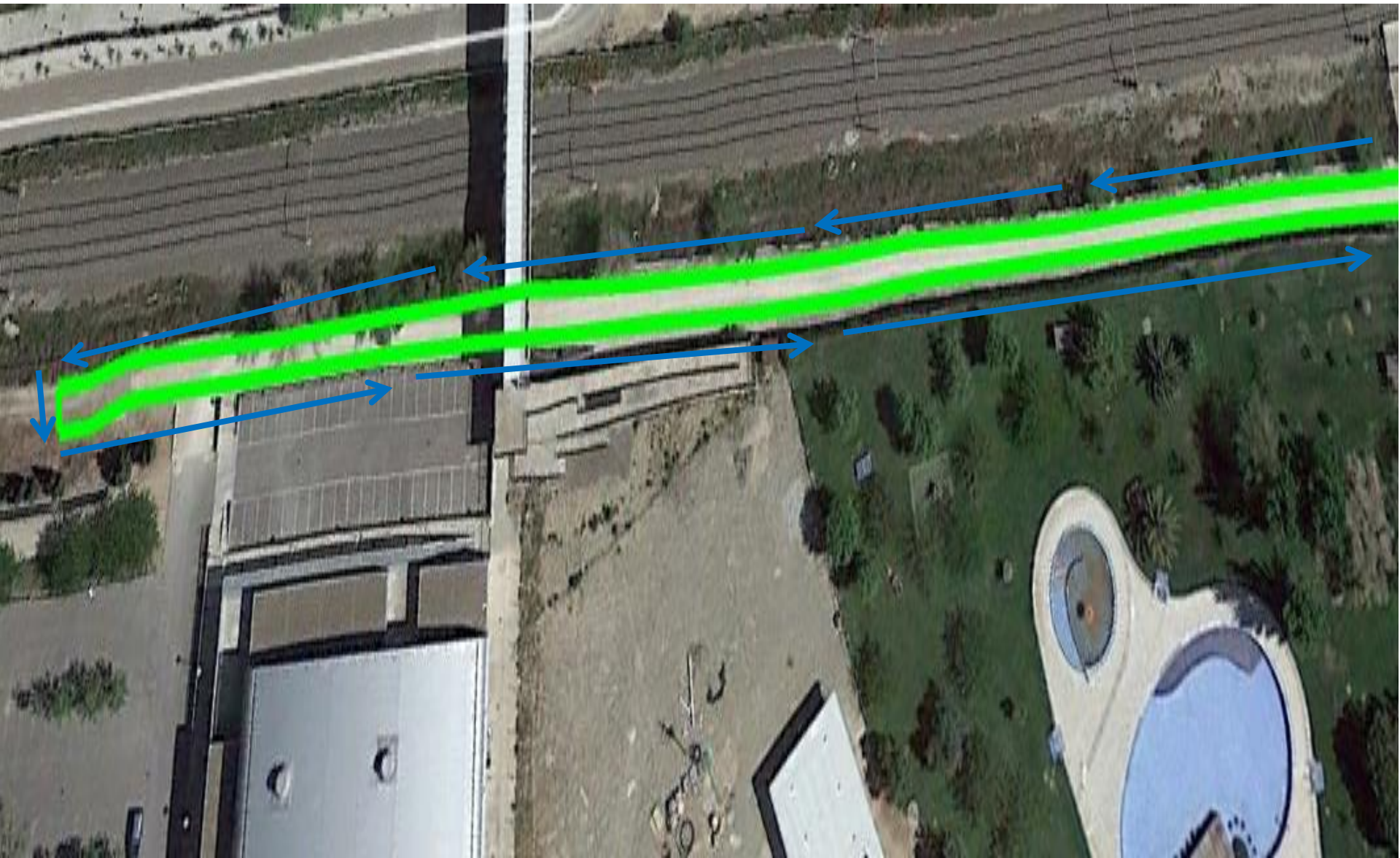
INICIACION MIXTO

Hora: 12:55

Carrera a pie: 250 mts. (1 vuelta)

Ciclismo: 900 mts. (1 vuelta)

Carrera a pie: 150 mts. (1 vuelta)



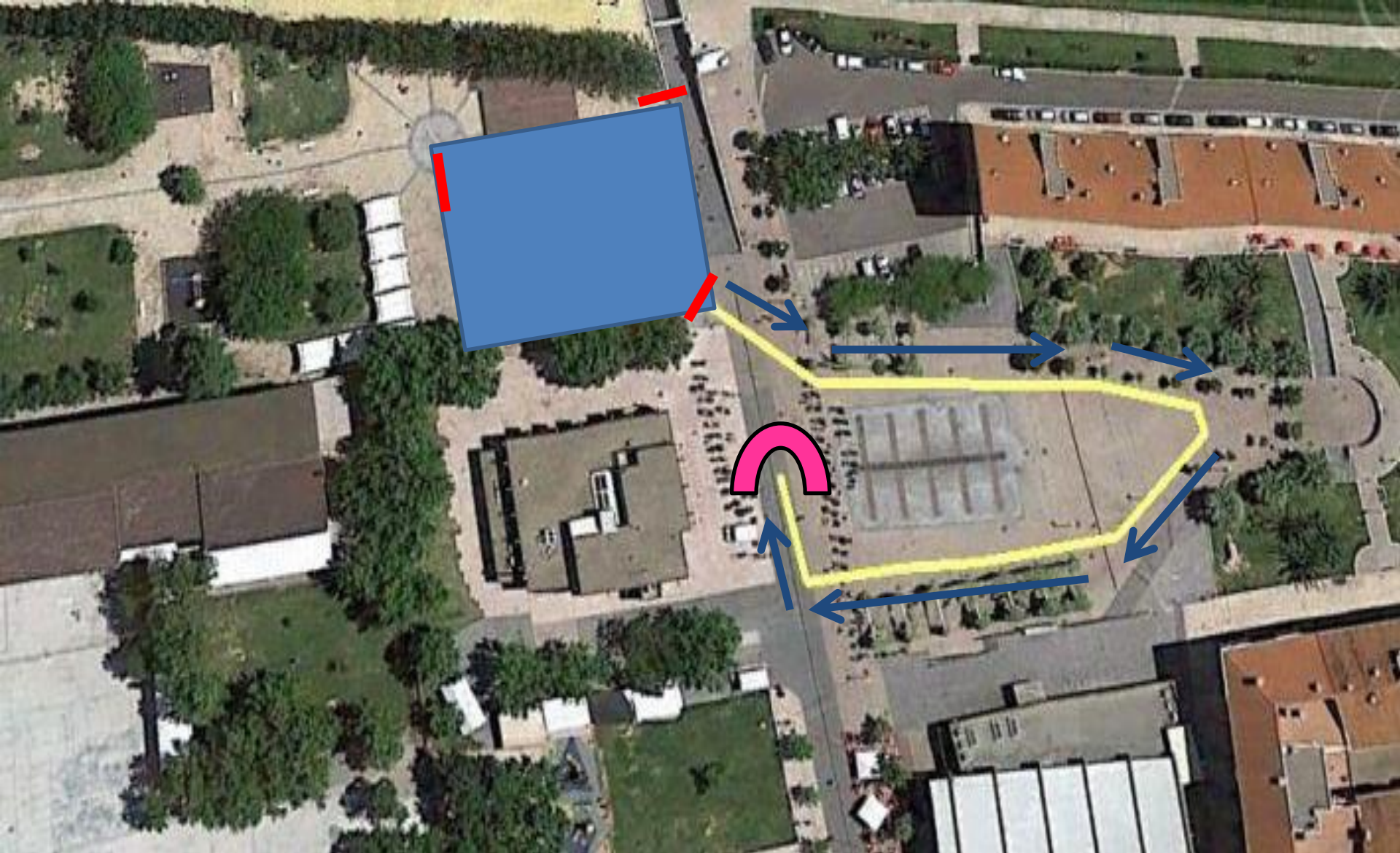
INICIACION MIXTO

Hora: 12:55

Carrera a pie: 250 mts. (1 vuelta)

Ciclismo: 900 mts. (1 vuelta)

Carrera a pie: 150 mts. (1 vuelta)



**GORRION MIXTO - B
(2012-2013-2014)**

HORA :13:20

CARRERA A PIE: 175 mts.

CICLISMO: 230 mts.

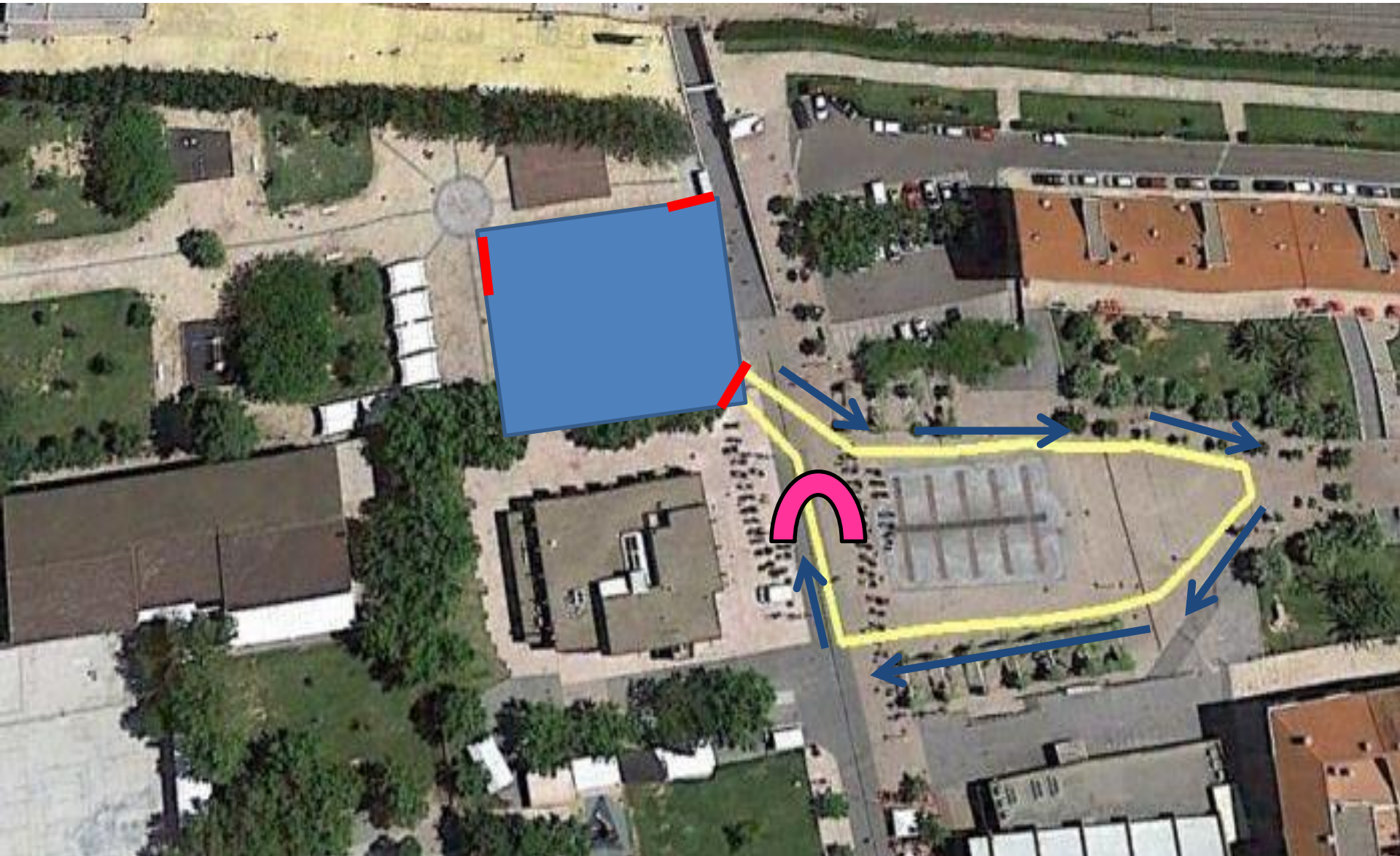
CARRERA A PIE: 150 mts.

GORRION MIXTO - B -
Hora: 13:20

Carrera a pie: 175 mts. (1 vuelta)

Ciclismo: 230 mts. (1 vuelta)

Carrera a pie: 150 mts. (1 vuelta)



GORRION MIXTO - B -
Hora: 13:20

Carrera a pie: 175 mts. (1 vuelta)

Ciclismo: 230 mts. (1 vuelta)

Carrera a pie: 150 mts. (1 vuelta)

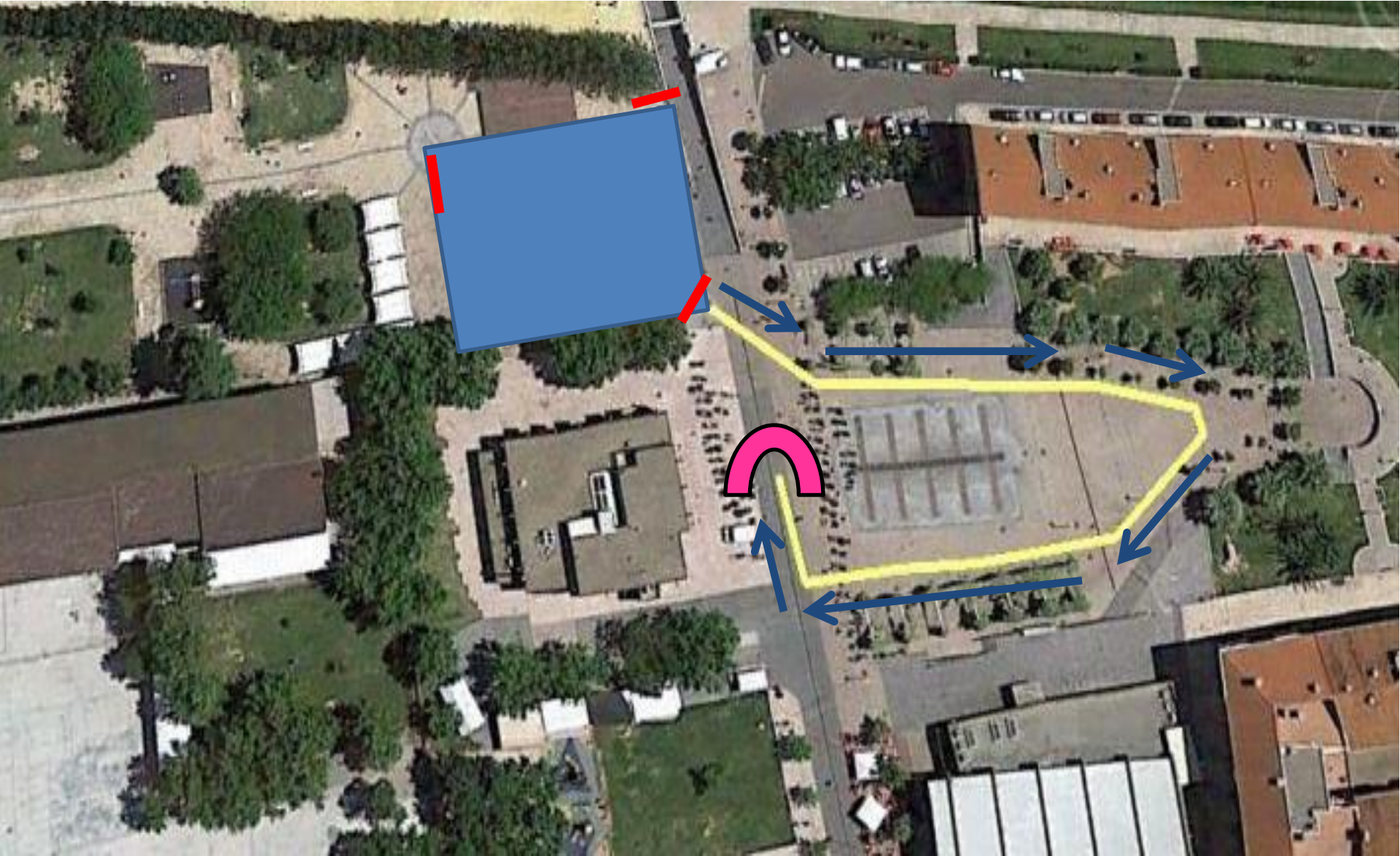


GORRION MIXTO - B -
Hora: 13:20

Carrera a pie: 175 mts. (1 vuelta)

Ciclismo: 230 mts. (1 vuelta)

Carrera a pie: 150 mts. (1 vuelta)



**GORRION MIXTO - A
(2015-2016-2017)**

HORA :XXXX

CARRERA A PIE: 95 mts.

CICLISMO: 230 mts.

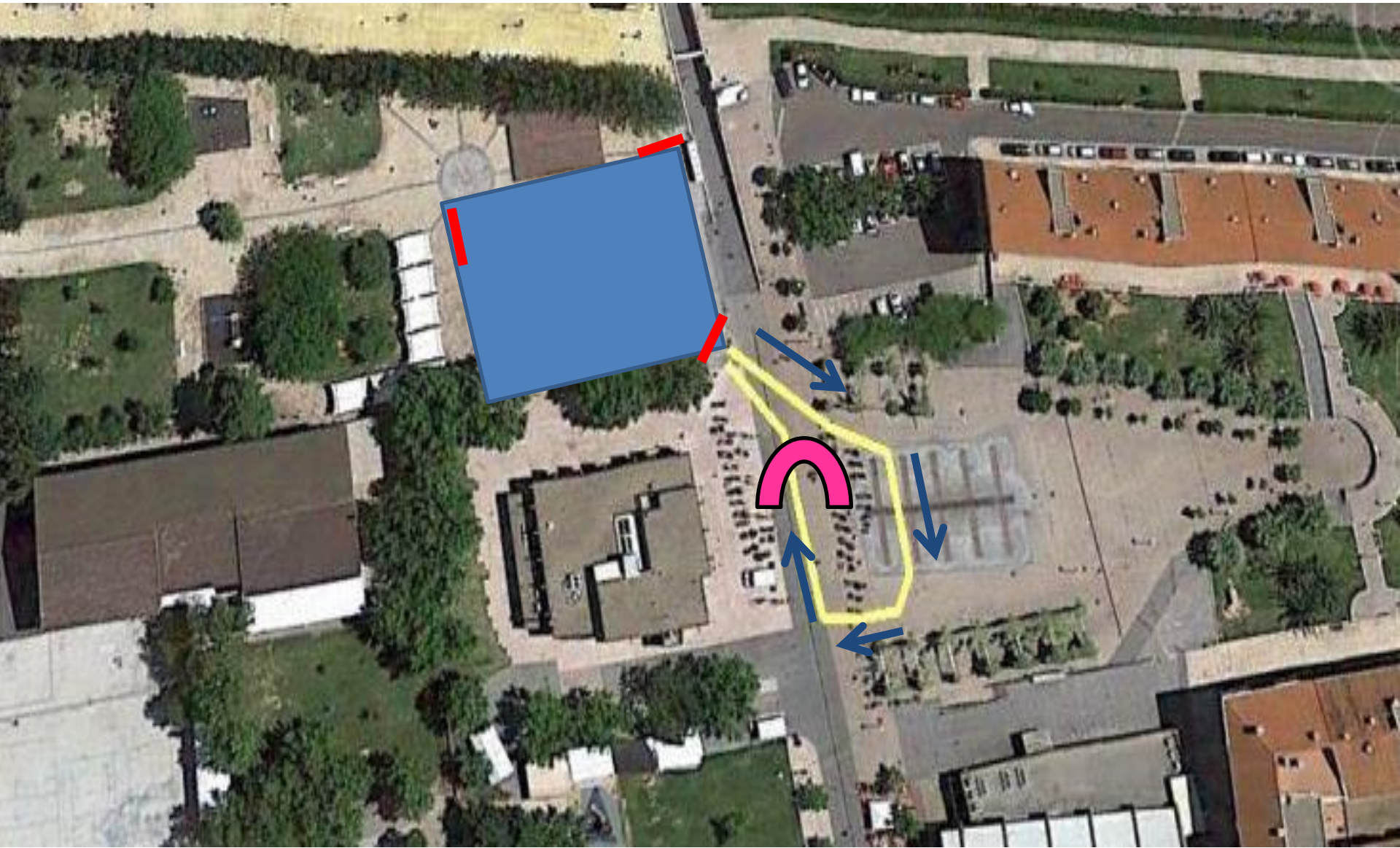
CARRERA A PIE: 70 mts.

GORRION MIXTO - A -
Hora: 13:40

Carrera a pie: 95 mts. (1 vuelta)

Ciclismo: 230 mts. (1 vuelta)

Carrera a pie: 70 mts. (1 vuelta)



GORRION MIXTO - A -
Hora: 13:40

Carrera a pie: 95 mts. (1 vuelta)

Ciclismo: 230 mts. (1 vuelta)

Carrera a pie: 70 mts. (1 vuelta)

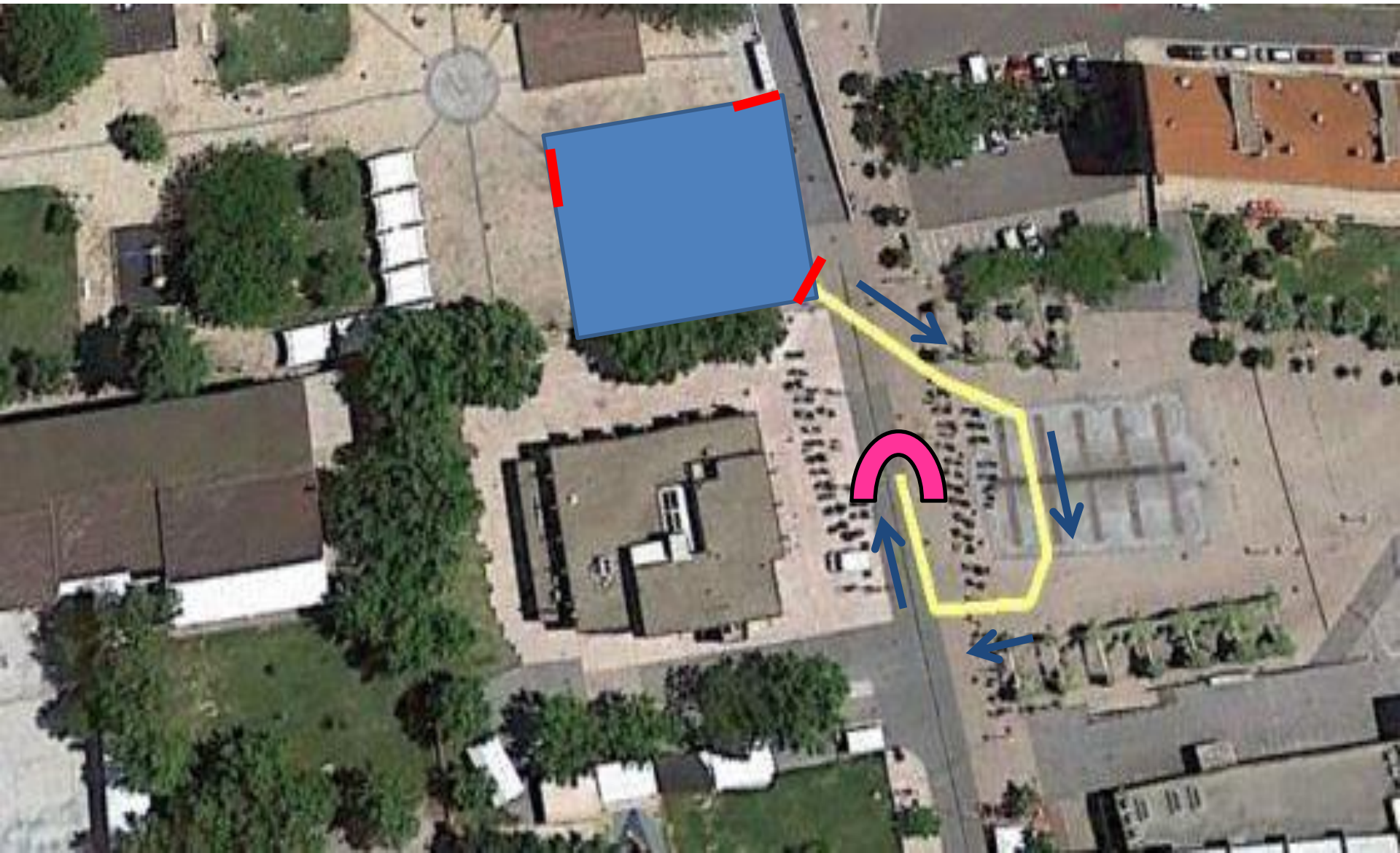


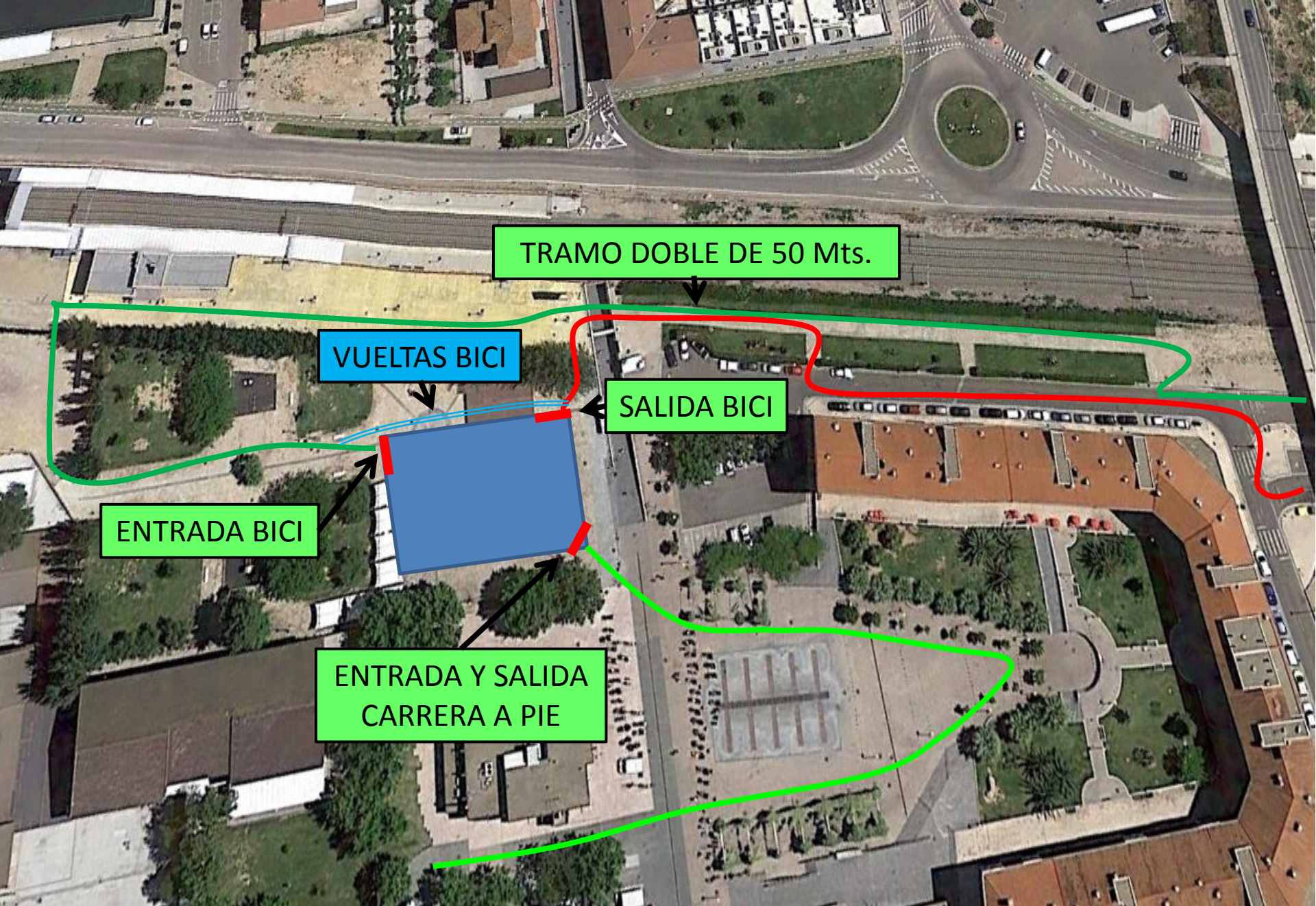
GORRION MIXTO - A -
Hora: 13:40

Carrera a pie: 95 mts. (1 vuelta)

Ciclismo: 230 mts. (1 vuelta)

Carrera a pie: 70 mts. (1 vuelta)





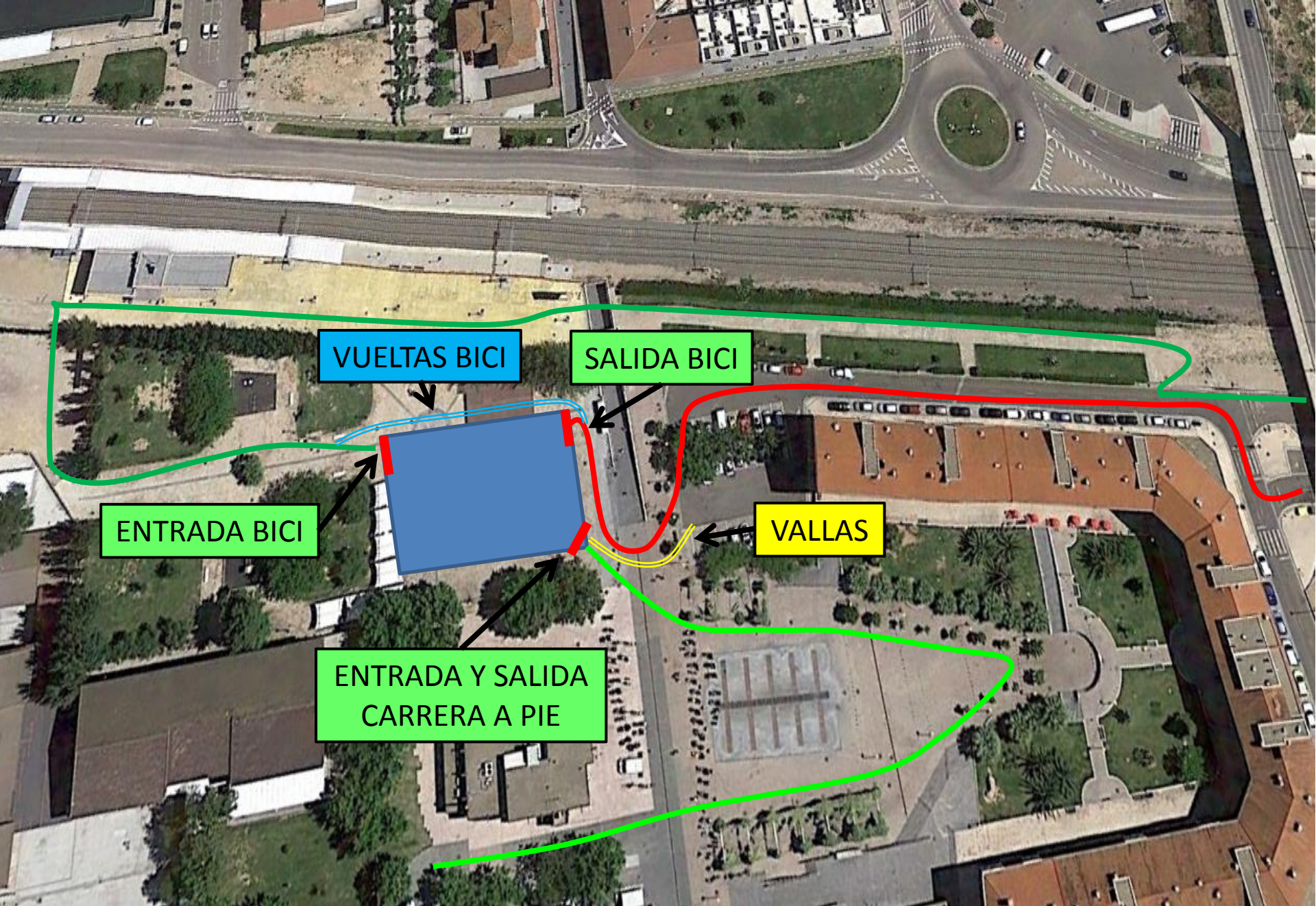
TRAMO DOBLE DE 50 Mts.

VUELTAS BICI

SALIDA BICI

ENTRADA BICI

ENTRADA Y SALIDA
CARRERA A PIE



VUELTAS BICI

SALIDA BICI

ENTRADA BICI

VALLAS

ENTRADA Y SALIDA
CARRERA A PIE